

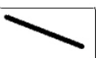
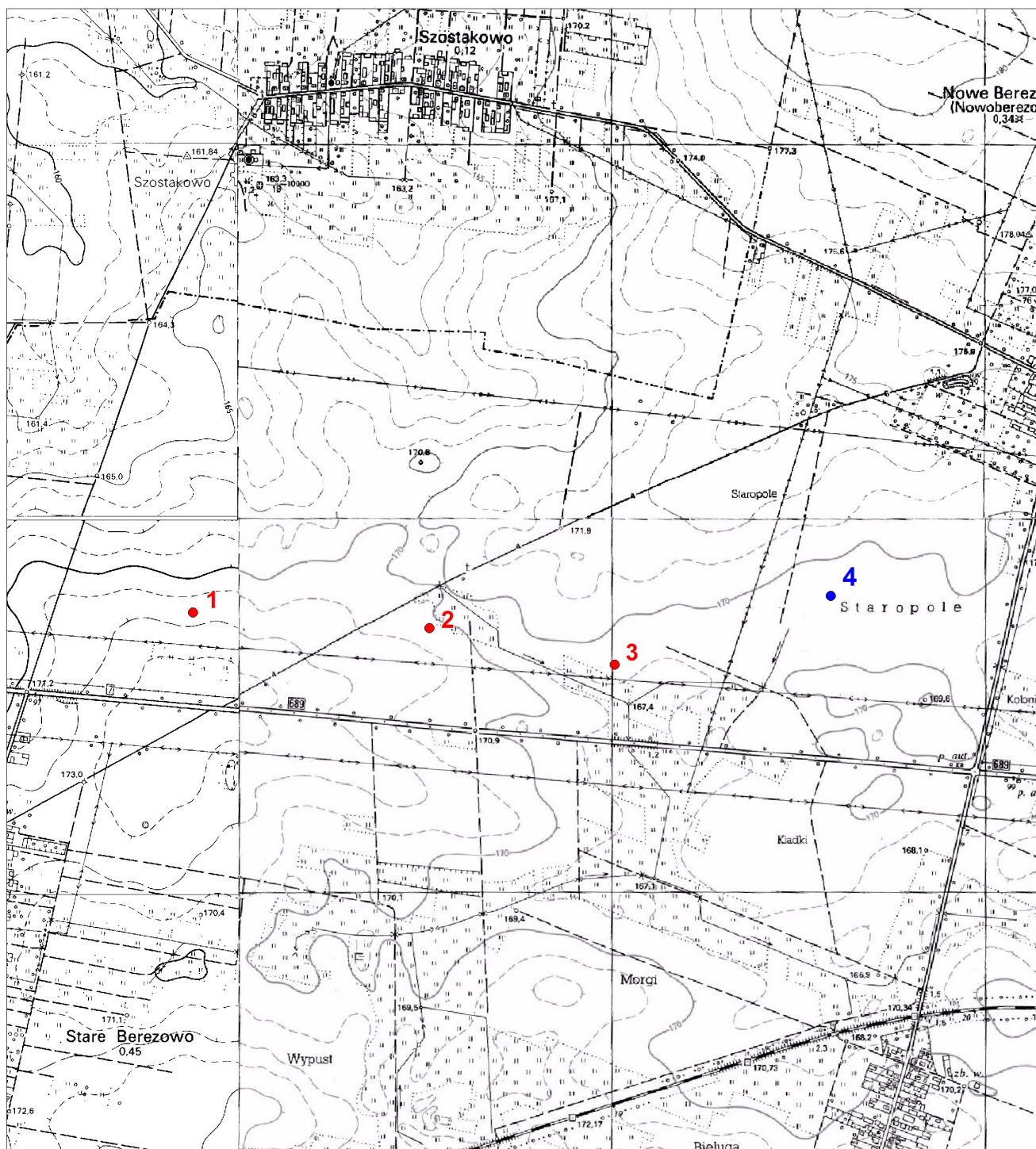


Rys. 1 Lokalizacje planowanych elektrowni wiatrowych na tle podziału administracyjnego (1:150.000)

-  planowane lokalizacje elektrowni wiatrowych
-  przebieg planowanej linii kablowej SN 15kV
-  granice gmin

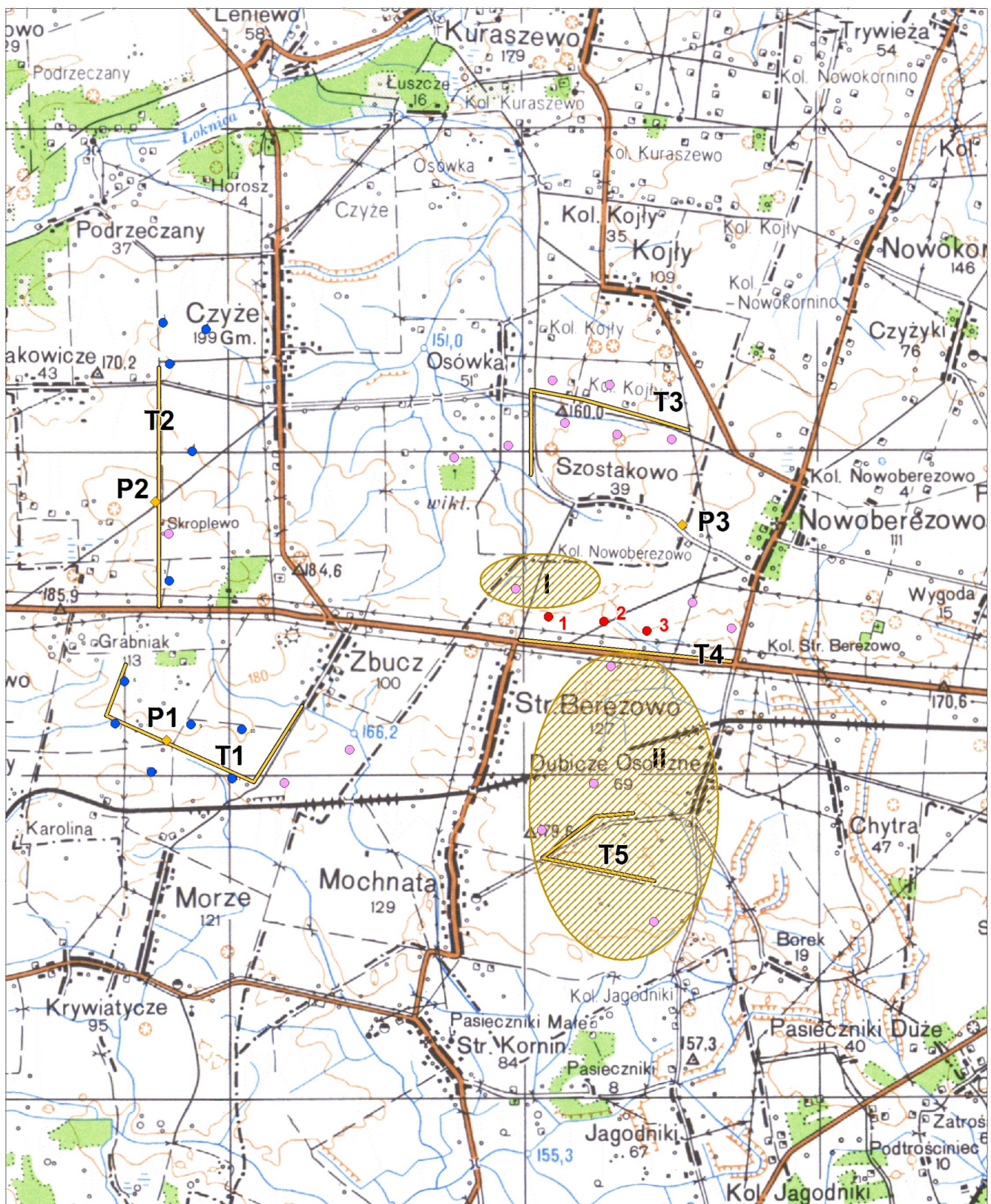




Rys. 2 Warianty realizacji zespołu elektrowni wiatrowych "Stare Berezowo" (1:25.000)

- planowane lokalizacje elektrowni wiatrowych w wariantcie przyjętym do realizacji
- alternatywna lokalizacja elektrowni wiatrowej

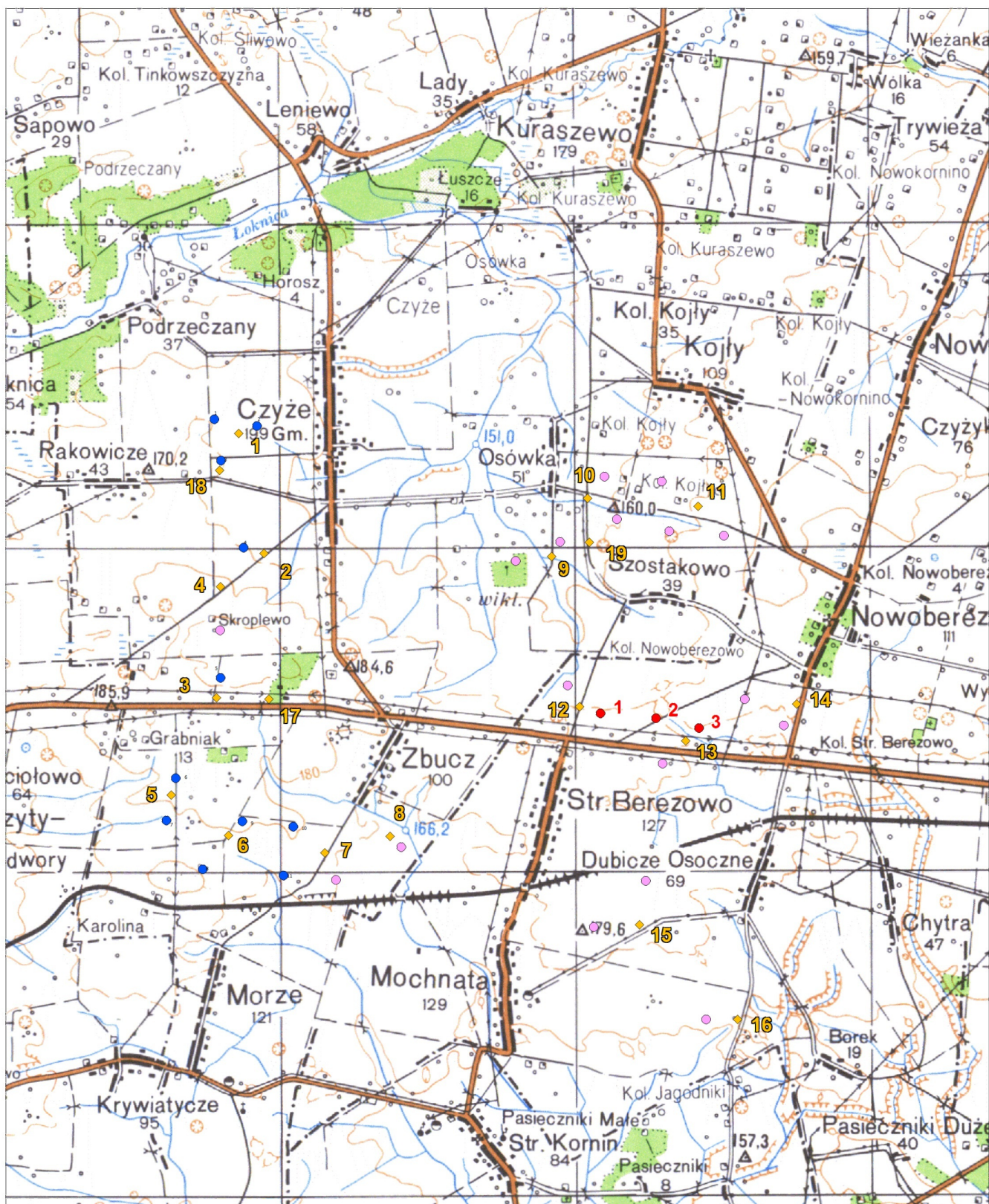




Rys. 3 Lokalizacja obszaru monitoringu ornitologicznego na tle terenu lokalizacji zespołu elektrowni wiatrowych "Stare Berezowo" (1:40.000)

- planowane lokalizacje elektrowni wiatrowych zespołu "Stare Berezowo"
- planowane lokalizacje elektrowni wiatrowych zespołu "Czyże"
- lokalizacje elektrowni zlikwidowane w projekcie przedsięwzięcia przewidzianym do realizacji
- transkety obserwacyjne
- punkty punkty obserwacyjne
- wyznaczone w monitoringu strefy występowania i żerowania  
I - orlika krzykliwego, bociana białego i derkacza  
II - siewki złotej i czajki

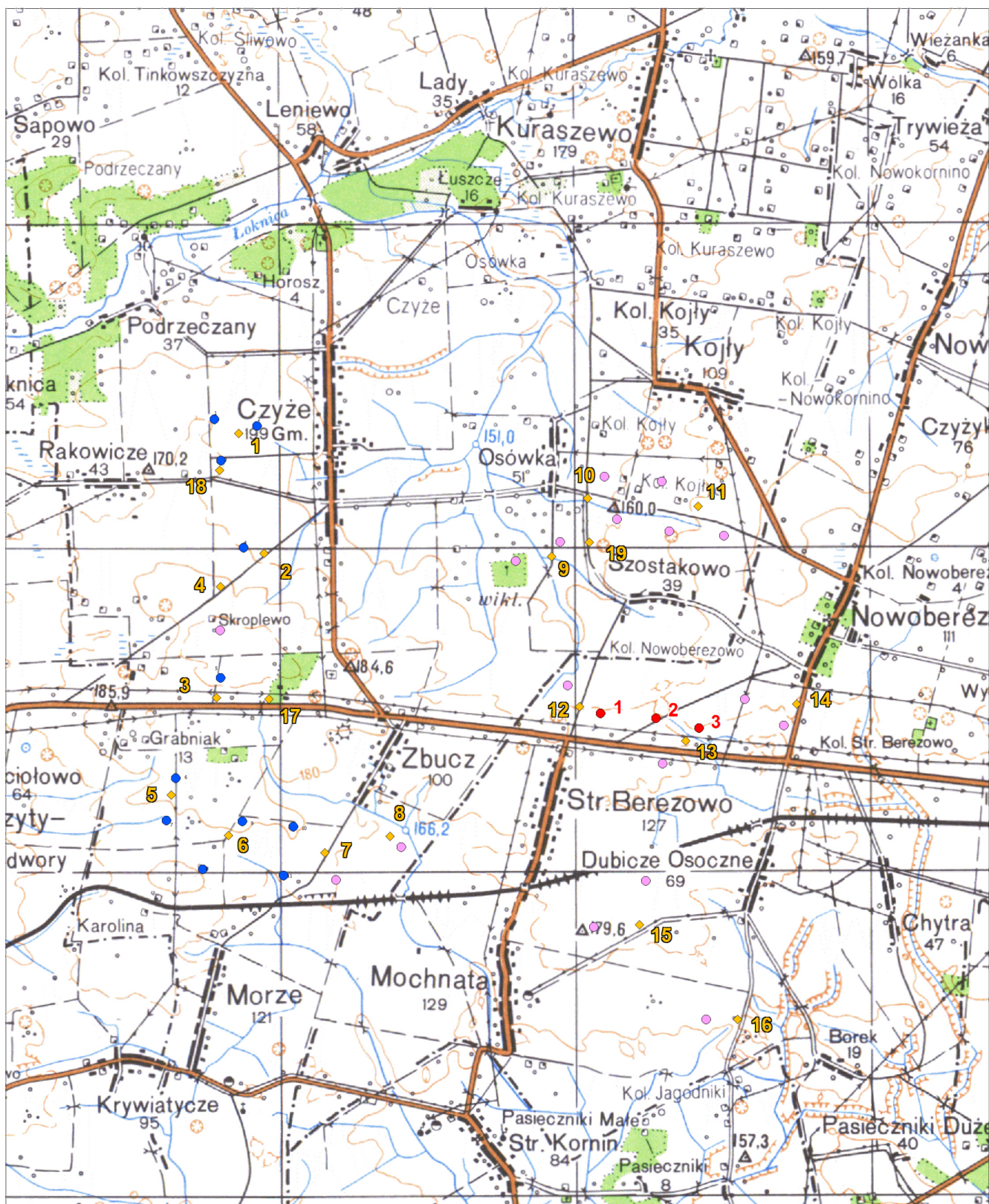




Rys. 4 Lokalizacja obszaru monitoringu chiropterologicznego na tle terenu lokalizacji zespołu elektrowni wiatrowych "Stare Berezowo" (1:40.000)

- planowane lokalizacje elektrowni wiatrowych zespołu "Stare Berezowo"
- planowane lokalizacje elektrowni wiatrowych zespołu "Czyże"
- lokalizacje elektrowni zlikwidowane w projekcie przedsięwzięcia przewidzianym do realizacji
- punkty nasłuchowe monitoringu chiropterologicznego

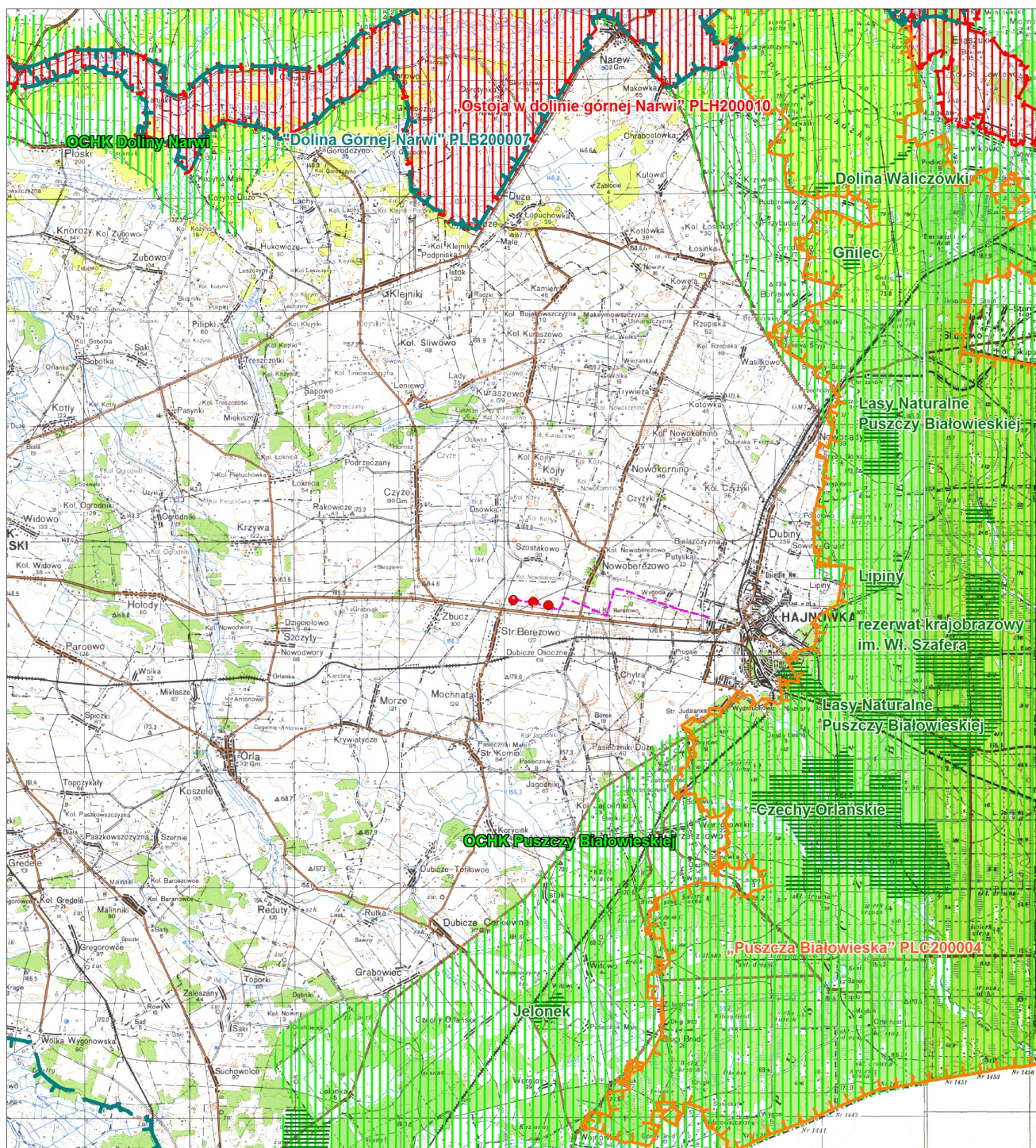




Rys. 4 Lokalizacja obszaru monitoringu chiropterologicznego na tle terenu lokalizacji zespołu elektrowni wiatrowych "Hajnówka" (1:40.000)

- planowane lokalizacje elektrowni wiatrowych zespołu "Hajnówka"
- planowane lokalizacje elektrowni wiatrowych zespołu "Czyże"
- lokalizacje elektrowni zlikwidowane w projekcie przedsięwzięcia przewidzianym do realizacji
- punkty nasłuchowe monitoringu chiropterologicznego





Rys. 5 Położenie planowanego zespołu elektrowni wiatrowych "Stare Berezowo" na tle form ochrony przyrody (1:120.000)

- planowane lokalizacje elektrowni wiatrowych
- planowany przebieg elektroenergetycznej linii kablowej SN 15 kV

#### Ustanowione formy ochrony przyrody

- obszary chronionego krajobrazu
- rezerваты
- obszary Natura 2000 (wg. [www.mos.gov.pl](http://www.mos.gov.pl))
- obszary specjalnej ochrony ptaków i siedlisk
- obszary specjalnej ochrony ptaków
- obszary mające znaczenie dla Wspólnoty

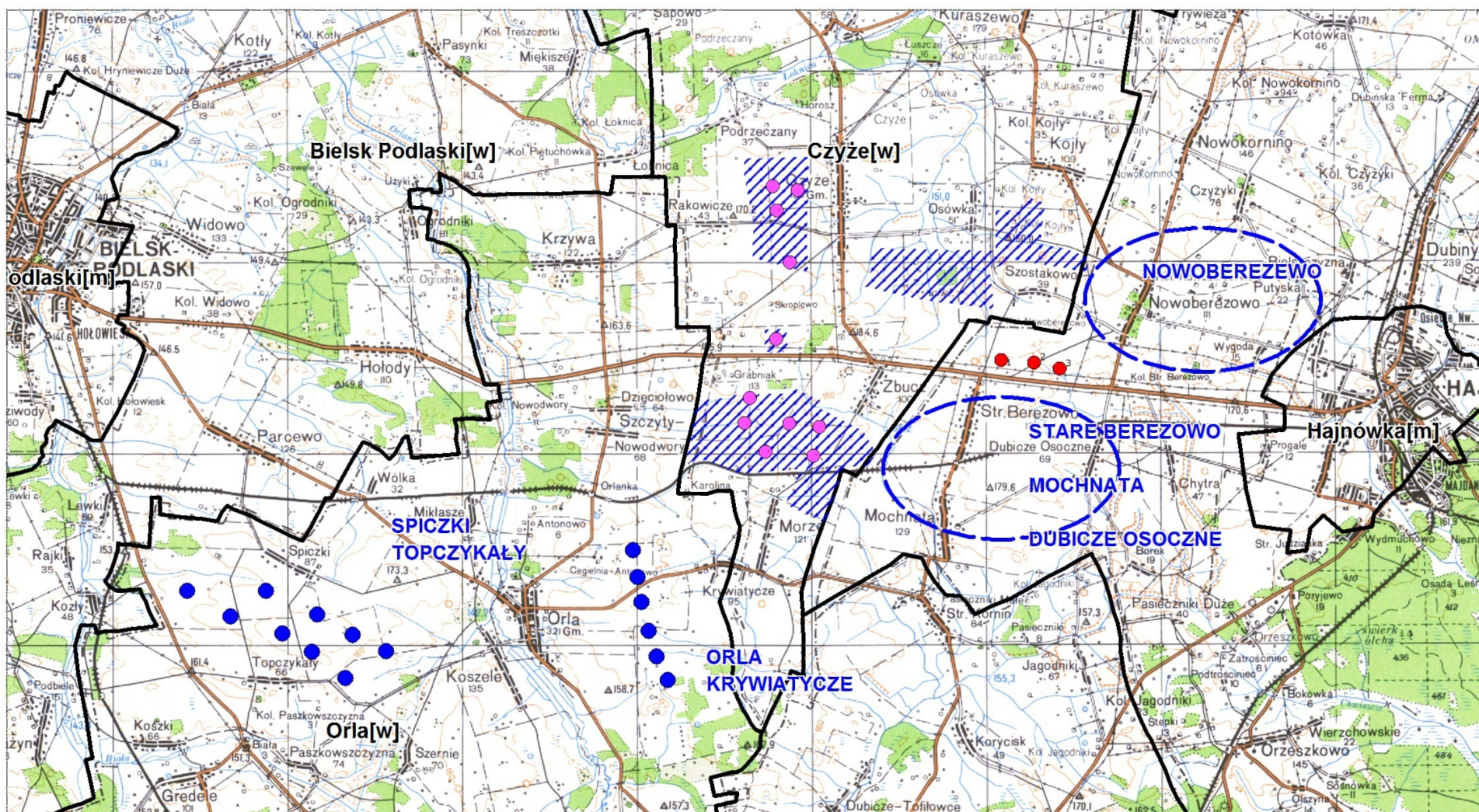
















Rys.8 Planowane zespoły elektrowni wiatrowych w otoczeniu zespołu elektrowni wiatrowych "Stare Berezowo" (1:100.000)

- |   |  |   |  |
|---|--|---|--|
|  | planowane lokalizacje zespołu elektrowni wiatrowych "Stare Berezowo" |  | tereny proponowane pod lokalizacje elektrowni wiatrowych w "Studium uwarunkowań i kierunków zagospodarowania przestrzennego gminy Czyże" |
|  | planowane lokalizacje zespołu elektrowni wiatrowych "Czyże"          |   |  |
|  | planowane lokalizacje elektrowni wiatrowych w gminie Orla            |   |  |