

OPIS TECHNICZNY

do projektu przebudowy budynku świetlicy wiejskiej w Lipinach

1. Dane architektoniczno konstrukcyjne:

1.1 Zestawienie powierzchni i kubatury:

- a) powierzchnia zabudowy przebudowywanego budynku: 101,41 m²,
- b) powierzchnia użytkowa przebudowywanego budynku: 71,23 m²,
- c) kubatura przebudowywanego budynku: 507,04 m³,

1.2 Program użytkowy przebudowywanego budynku:

- a) parter: 2 sale, wiatrołap, kuchnia, 2 WC, łazienka,

1.3 Dane architektoniczno konstrukcyjne istniejącego budynku świetlicy:

1.3.1 Fundamenty:

- a) betonowe wyniesione ponad poziom terenu średnio na 20 cm.

1.3.2 Ściany:

- a) drewniane z dyli gr. 10 cm, następnie obustronnie szalówka,
- b) murowane gr. 25 cm, obustronnie otynkowane tynkiem cementowo-wapiennym, a następnie oszłowane,
- c) ścianki działowe z płyt GKP,

1.3.3 Podciąg:

- a) z bala drewnianego,

1.3.4 Schody:

- a) wejściowe schody betonowe o wysokości stopnia 15cm, szerokości stopnia 40cm, i szerokości biegu 140cm.

1.3.5 Strop nad parterem:

- a) o konstrukcji drewnianej, belki 14 x 14cm, od dołu deski sufitowe gr. 2cm, od góry polepa,

1.3.6 Nadproża:

- a) nad otworami okiennymi w ścianach o konstrukcji drewnianej z belek drewnianych,
- b) nad otworami w ścianach o konstrukcji murowanej - żelbetowe

1.3.7 Konstrukcja dachu: ustrój krokwiowo-jętkowy o połaci dachu dwuspadowej.

Drewno w konstrukcji dachu z drewna sosnowego i świerkowego C-30 brak zabezpieczenia impregnatami przed wilgocią i korozją biologiczną,

Dach pokryty eternitem, łaty 10 x 2 cm, krokwie średnio 9x9 cm, jętki 3x5cm,

1.3.8 Podłoga: deski na legarach

1.3.9 Stolarka – typowa, drewno z którego została wykonana konstrukcja dachu z drewna sosnowego i świerkowego C-30,

1.3.10 Budynek jest wyposażony w instalację wodociągową, elektroenergetyczną i kanalizacyjną

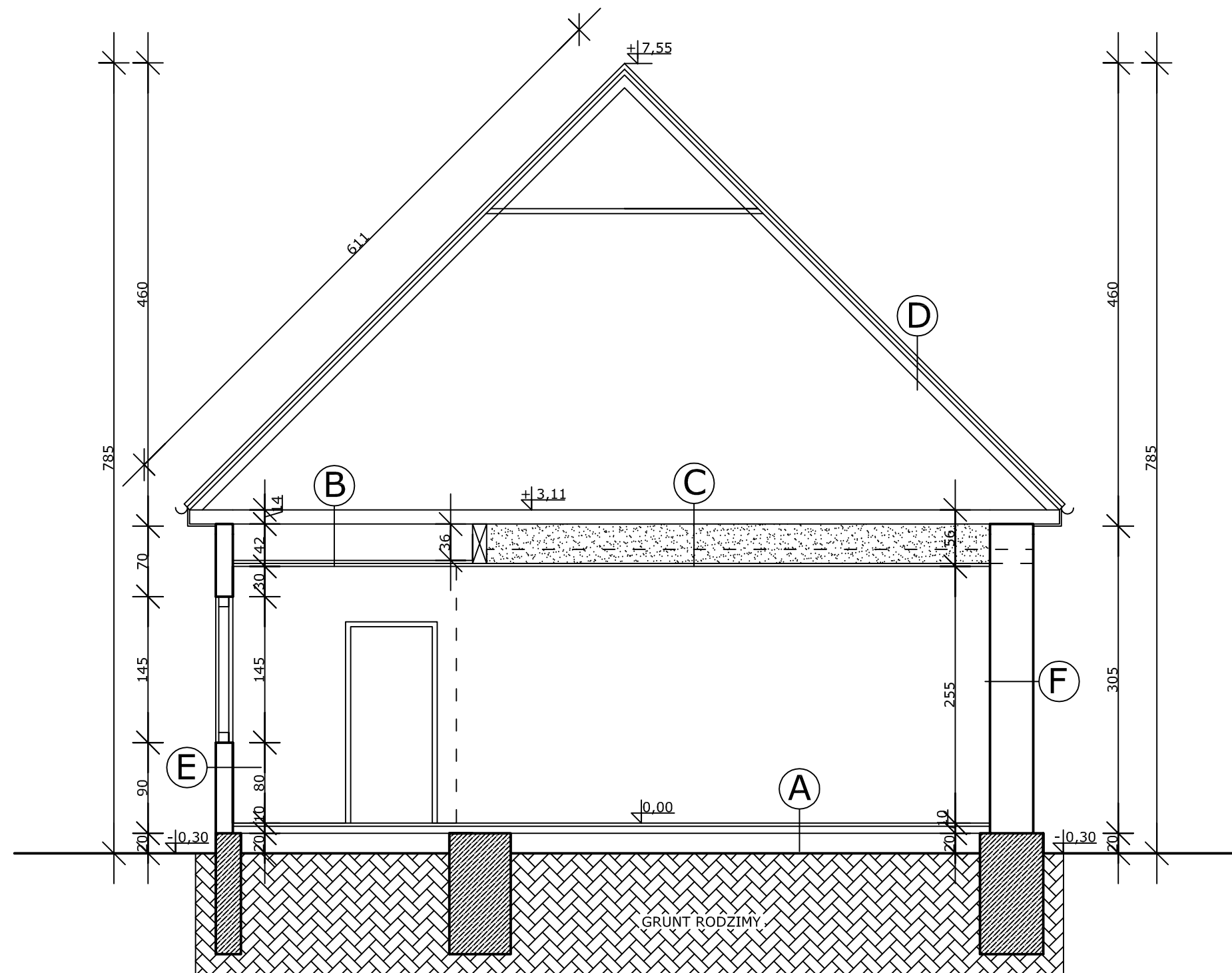
1.4 Projektowana przebudowa będzie polegać na:

- wykonaniu nowych podłóg,
- dociepleniu budynku styropianem i ułożeniu tynku cienkowarstwowego,
- remoncie więźby dachowej,
- wymianie pokrycia dachu,
- budowie podjazdu dla niepełnosprawnych,
- wymianie wewnętrznej szalówki i podsufitki na płyty gipsowo-kartonowe,
- wydzieleniu pomieszczenia łazienki i dwóch WC oraz ich wyposażenie,
- wyłożeniu szczytów budynku szalówką,
- remoncie ganku,

[illegible]

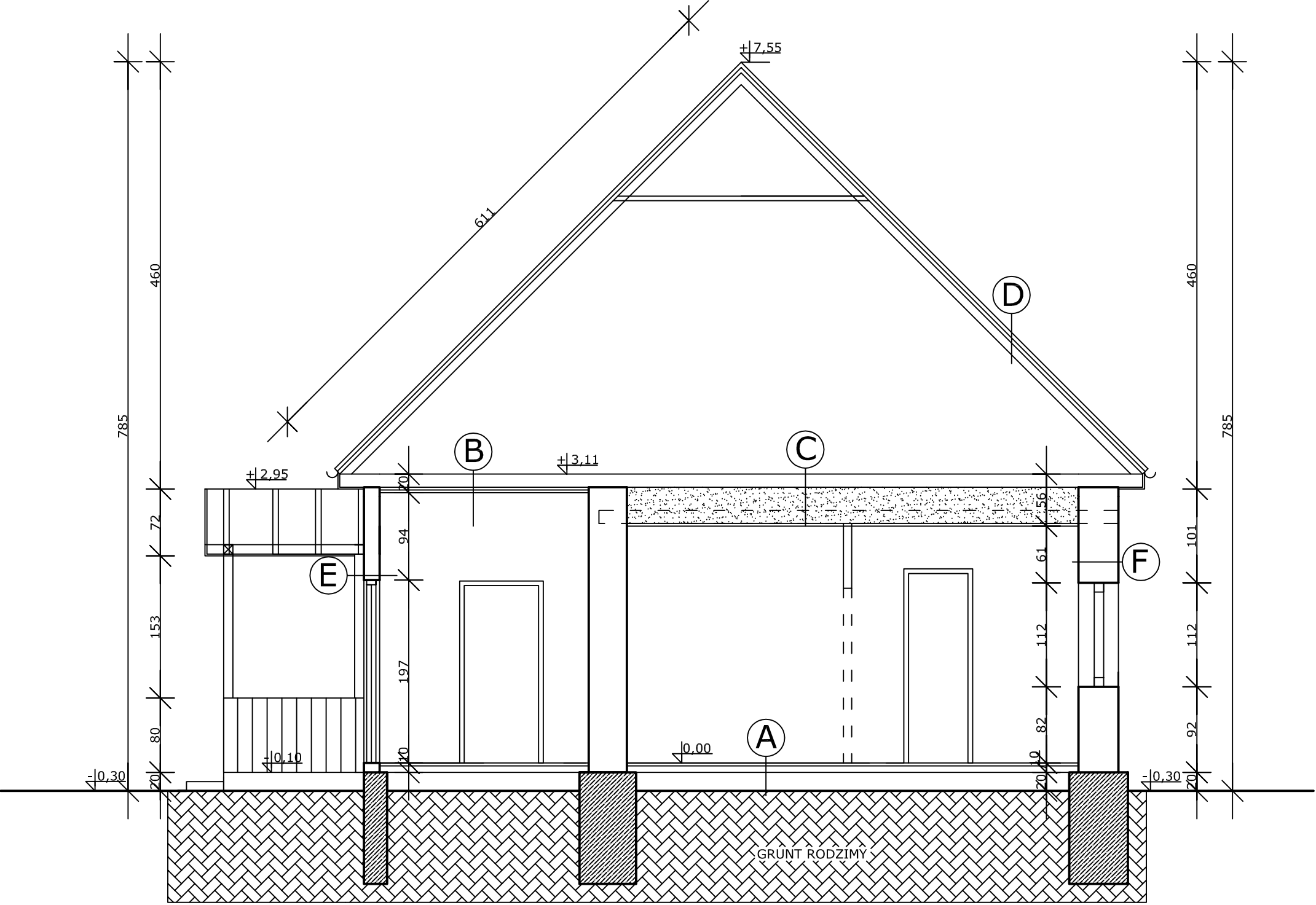
ŚWIETLICA WIEJSKA W LIPINACH

PRZEKRÓJ A-A - inwentaryzacja skala 1:50



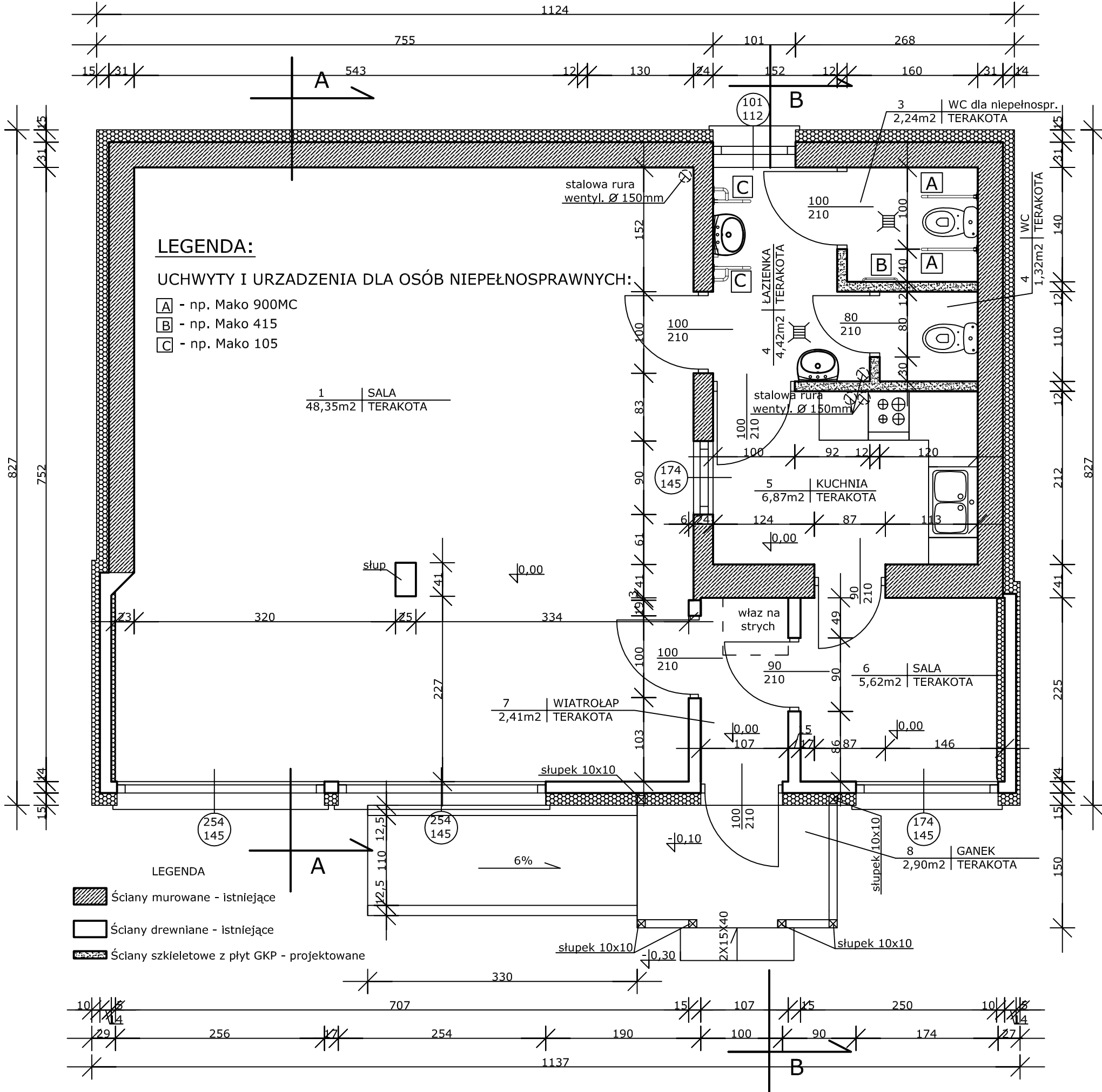
- A** PODŁOGA
 - Deski podłogowe 3cm
 - Legary ok. 7x7cm
- B** STROP NAD PARTEREM
 - Belki stropowe 14x14 w rozstawie co 120cm
 - Pustka 36cm
 - Papa
 - Płyty pilśniowe 2x1,5cm
 - Podsufitka z desek gr. 2cm
- C** STROP NAD PARTEREM
 - Belki stropowe 14x14 w rozstawie co 120cm
 - Papa
 - Polepa gr. 39 cm
 - Belki stropowe
 - Podsufitka z desek gr. 2cm
- D** DACH
 - Eternit falisty
 - Łaty 10x2cm w rozstawie co 55cm
 - Krokwie 9x9cm w rozstawie co 120cm
- E** ŚCIANA
 - Szalówka 3cm
 - Bale drewniane gr. 10cm
 - Szalówka 3cm
- F** ŚCIANA
 - Szalówka 3cm
 - Pustka powietrzna 9cm
 - Tynk cem.-wap. 1,5cm
 - Cegła gr. 25cm
 - Tynk cem.-wap. 1,5cm
 - Szalówka gr. 3cm

ŚWIETLICA WIEJSKA W LIPINACH
PRZEKRÓJ B-B - inwentaryzacja skala 1:50



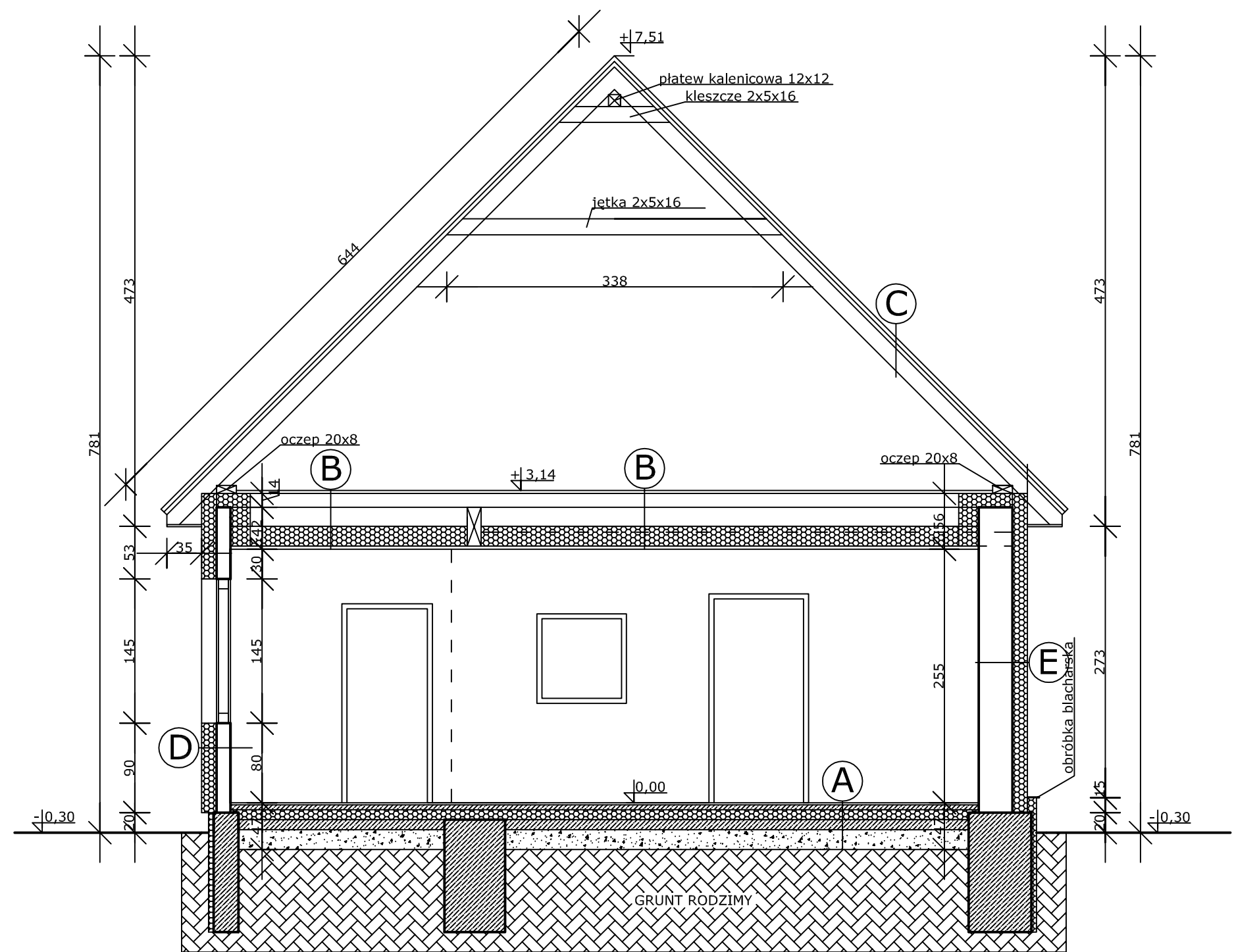
- A** PODŁOGA
- Deski podłogowe 3cm
 - Legary ok. 7x7cm
- B** STROP NAD PARTEREM
- Belki stropowe 14x14 w rozstawie co 1
 - Płyty pilśniowe 2x1,5cm
 - Podsufitka z desek gr. 2cm
- C** STROP NAD PARTEREM
- Belki stropowe 14x14 w rozstawie co 1
 - Papa
 - Polepa gr. 39 cm
 - Belki stropowe
 - Podsufitka z desek gr. 2cm
 - Płyta gipsowo-kartonowa
- D** DACH
- Eternit falisty
 - Łaty 10x2cm w rozstawie co 55cm
 - Krokwie 9x9cm w rozstawie co 120cm
- E** ŚCIANA
- Szalówka 3cm
 - Bale drewniane gr. 10cm
 - Szalówka 3cm
- F** ŚCIANA
- Szalówka 3cm
 - Pustka powietrzna 9cm
 - Tynk cem.-wap. 1,5cm
 - Cegła gr. 25cm
 - Tynk cem.-wap. 1,5cm
 - Szalówka gr. 3cm

ŚWIETLICA WIEJSKA W LIPINACH
RZUT PARTERU - projekt skala 1:50



ŚWIETLICA WIEJSKA W LIPINACH

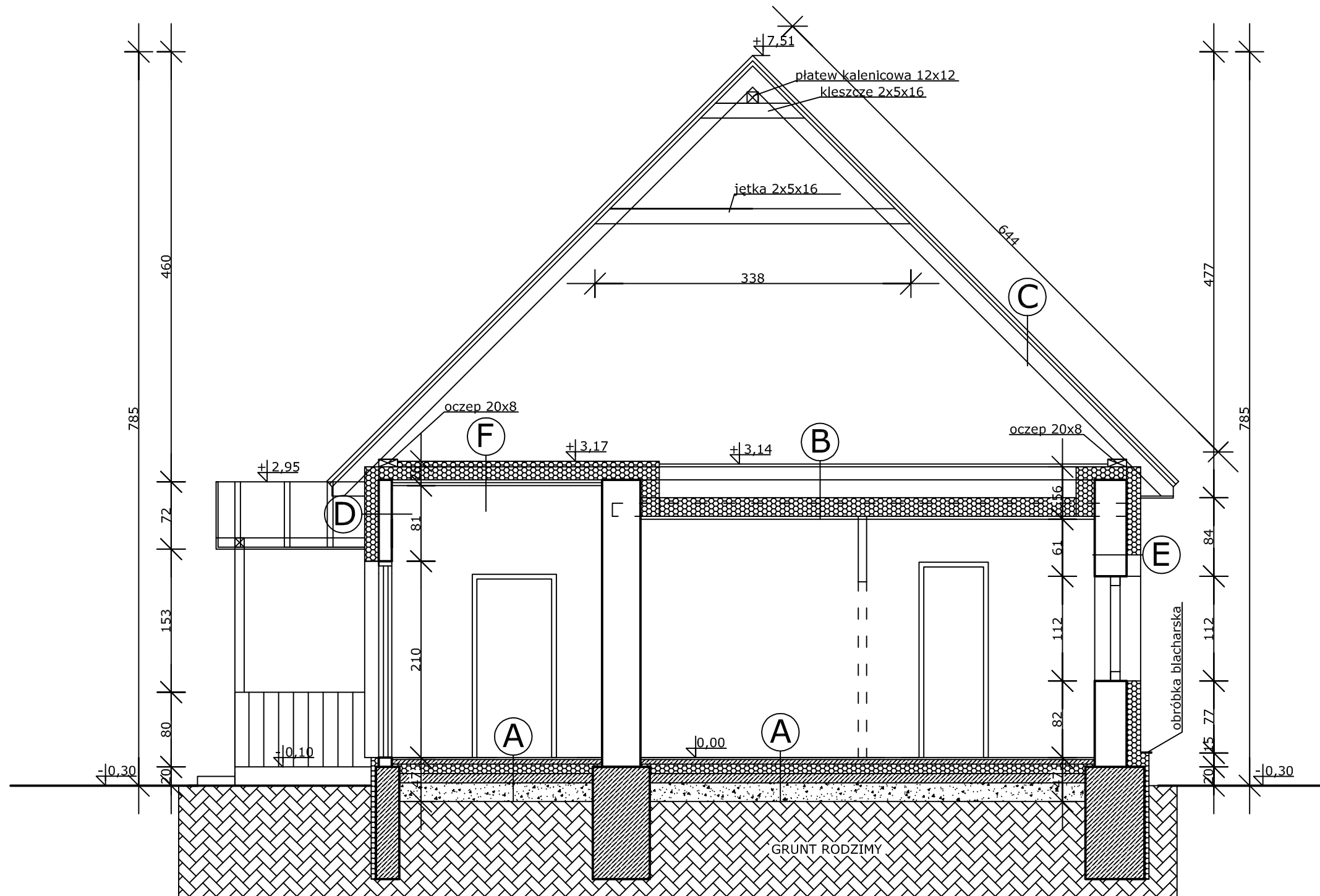
PRZEKRÓJ A-A - projekt skala 1:50



- A** PODŁOGA NA GRUNCIE
 - Parkiet/Panele/Terakota
 - Wylewka cementowa 5cm zbrojona siatką z prętów Ø 3mm co 10cm
 - Styropian PS-E FS20 10cm
 - 2x papa termozgrzewalna
 - Beton B 15 10cm
 - Podsypka żwirowo-piaskowa 20cm
- B** STROP NAD parterem
 - Deski 3cm
 - Belki stropowe 14x14
 - Pustka powietrzna
 - Wełna mineralna gr. 20cm
 - Ruszt metalowy
 - Folia PE
 - Płyty GKF - 1,5cm
- C** DACH
 - Blacha trapezowa/Blachodachówka
 - Łaty 5x4cm
 - Kontrłaty 5x4cm
 - Folia dachowa
 - Krokwie 8x16cm w rozstawie osiowym co 90cm
- D** ŚCIANA
 - Tynk cienkowarstwowy
 - Styropian gr. 15cm
 - Bale drewniane gr. 10cm
 - Ruszt metalowy
 - Płyty GKF - 1,5cm
- E** ŚCIANA
 - Tynk cienkowarstwowy
 - Styropian gr. 15cm
 - Tynk cem.-wap. 1,5cm
 - Cegła gr. 25cm
 - Tynk cem.-wap. 1,5cm
 - Ruszt metalowy
 - Płyty GKF - 1,5cm

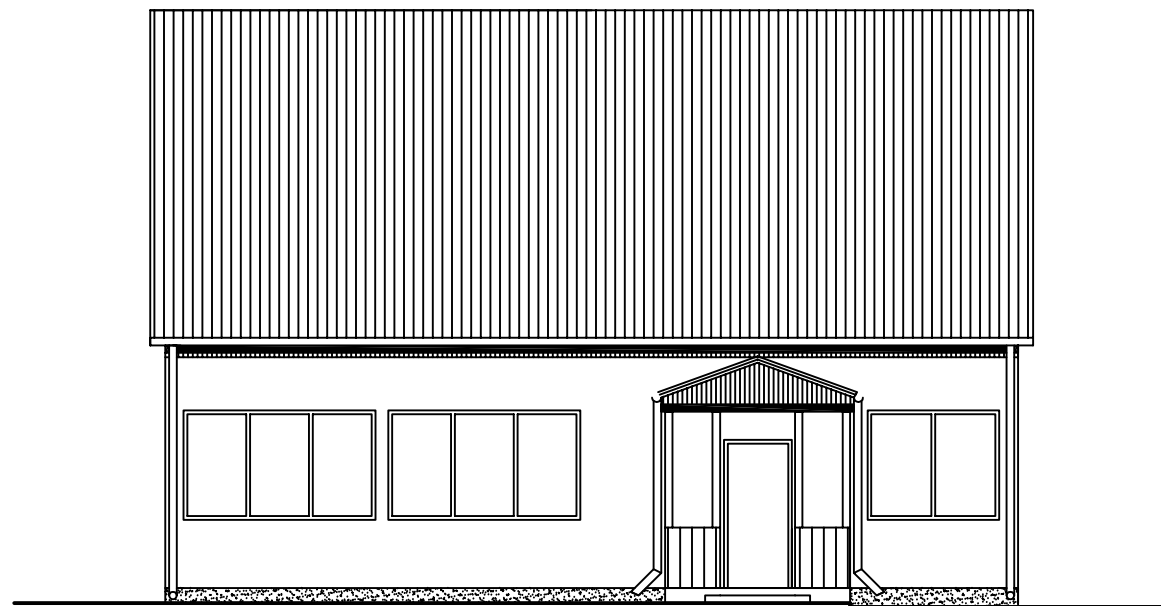
ŚWIETLICA WIEJSKA W LIPINACH

PRZEKRÓJ B-B - projekt skala 1:50

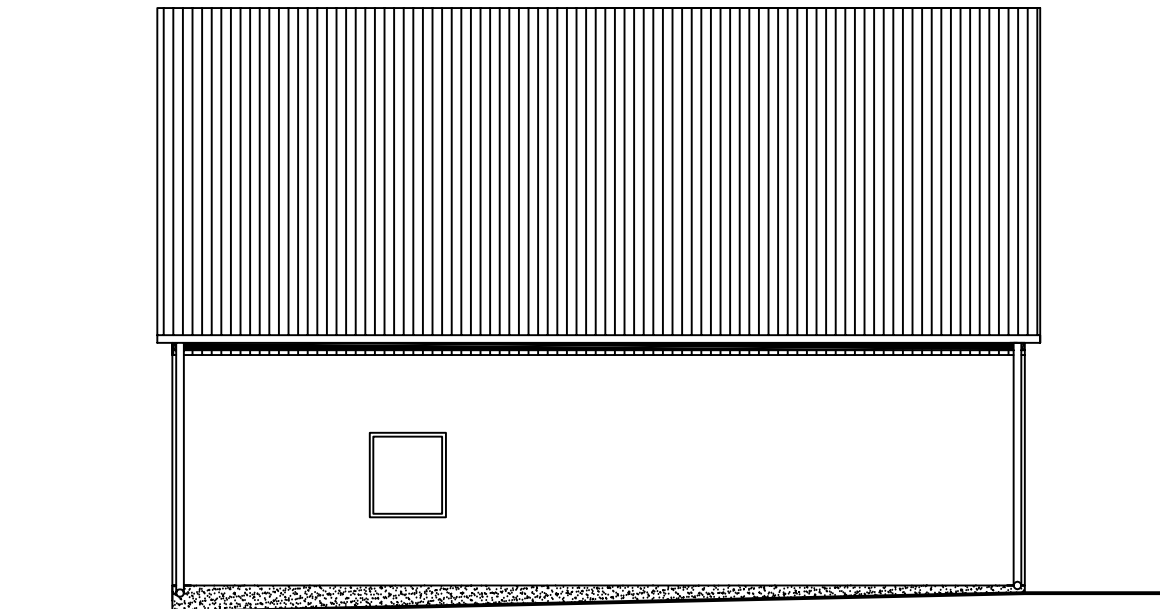


- (A) PODŁOGA NA GRUNCIE**
 - Parkiet/Panele/Terakota
 - Wylewka cementowa 5cm zbrojona siatką z prętów $\varnothing 3\text{mm}$ co 10cm
 - Styropian PS-E FS20 10cm
 - 2x papa termozgrzewalna
 - Beton B 15 10cm
 - Podsypka żwirowo-piaskowa 20cm
- (B) STROP NAD parterem**
 - Deski 3cm
 - Belki stropowe 14x14
 - Pustka powietrzna
 - Wełna mineralna gr. 20cm
 - Ruszt metalowy
 - Folia PE
 - Płyty GKF - 1,5cm
- (C) DACH**
 - Blacha trapezowa/Blachodachówka
 - Łaty 5x4cm
 - Kontrłaty 5x4cm
 - Folia dachowa
 - Krokwie 8x16cm w rozstawie osiowym co 90cm
- (D) ŚCIANA**
 - Tynk cienkowarstwowy
 - Styropian gr. 15cm
 - Bale drewniane gr. 10cm
 - Ruszt metalowy
 - Płyty GKF - 1,5cm
- (E) ŚCIANA**
 - Tynk cienkowarstwowy
 - Styropian gr. 15cm
 - Tynk cem.-wap. 1,5cm
 - Cegła gr. 25cm
 - Tynk cem.-wap. 1,5cm
 - Ruszt metalowy
 - Płyty GKF - 1,5cm
- (F) STROP NAD parterem**
 - Belki stropowe 14x14
 - Wełna mineralna gr. 20cm
 - Ruszt metalowy
 - Folia PE
 - Płyty GKF - 1,5cm

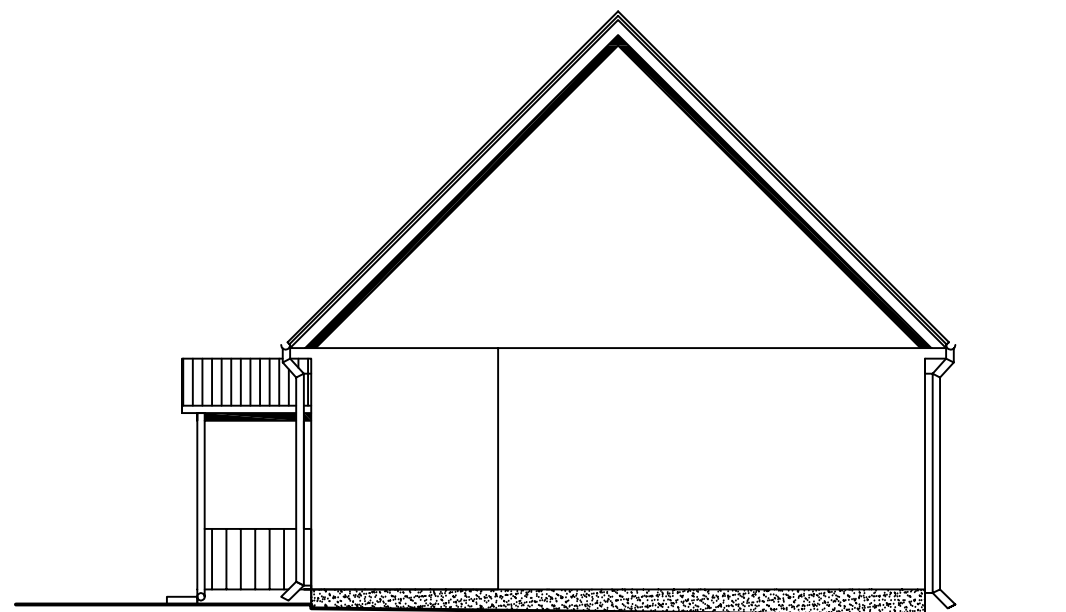
ELEWACJA PÓŁNOCNA skala 1:100



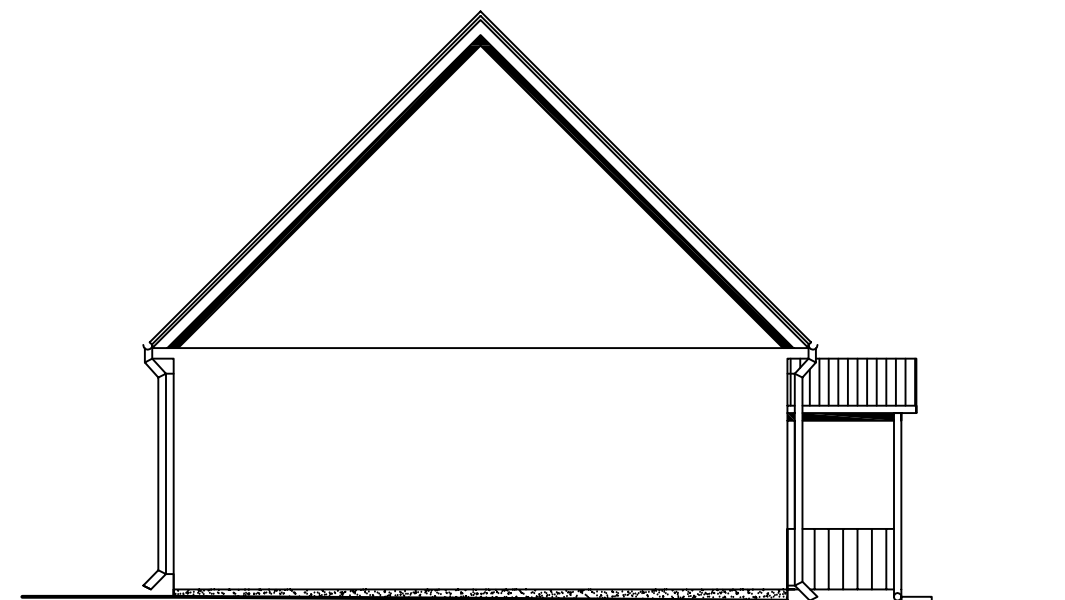
ELEWACJA POŁUDNIOWA skala 1:100

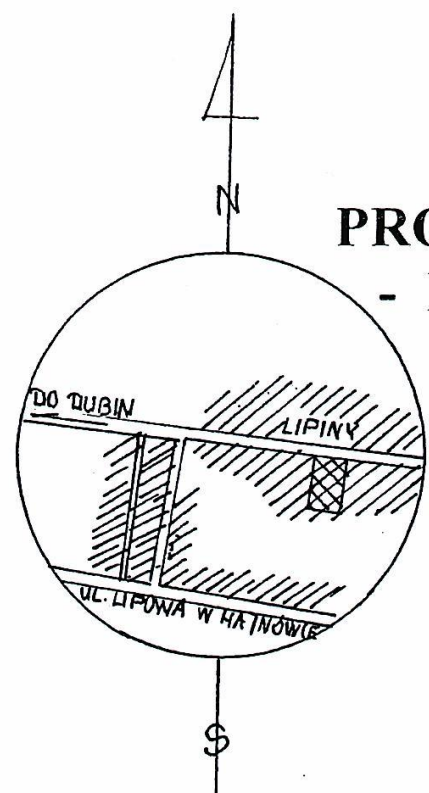


ELEWACJA ZACHODNIA skala 1:100



ELEWACJA WSCHODNIA skala 1:100





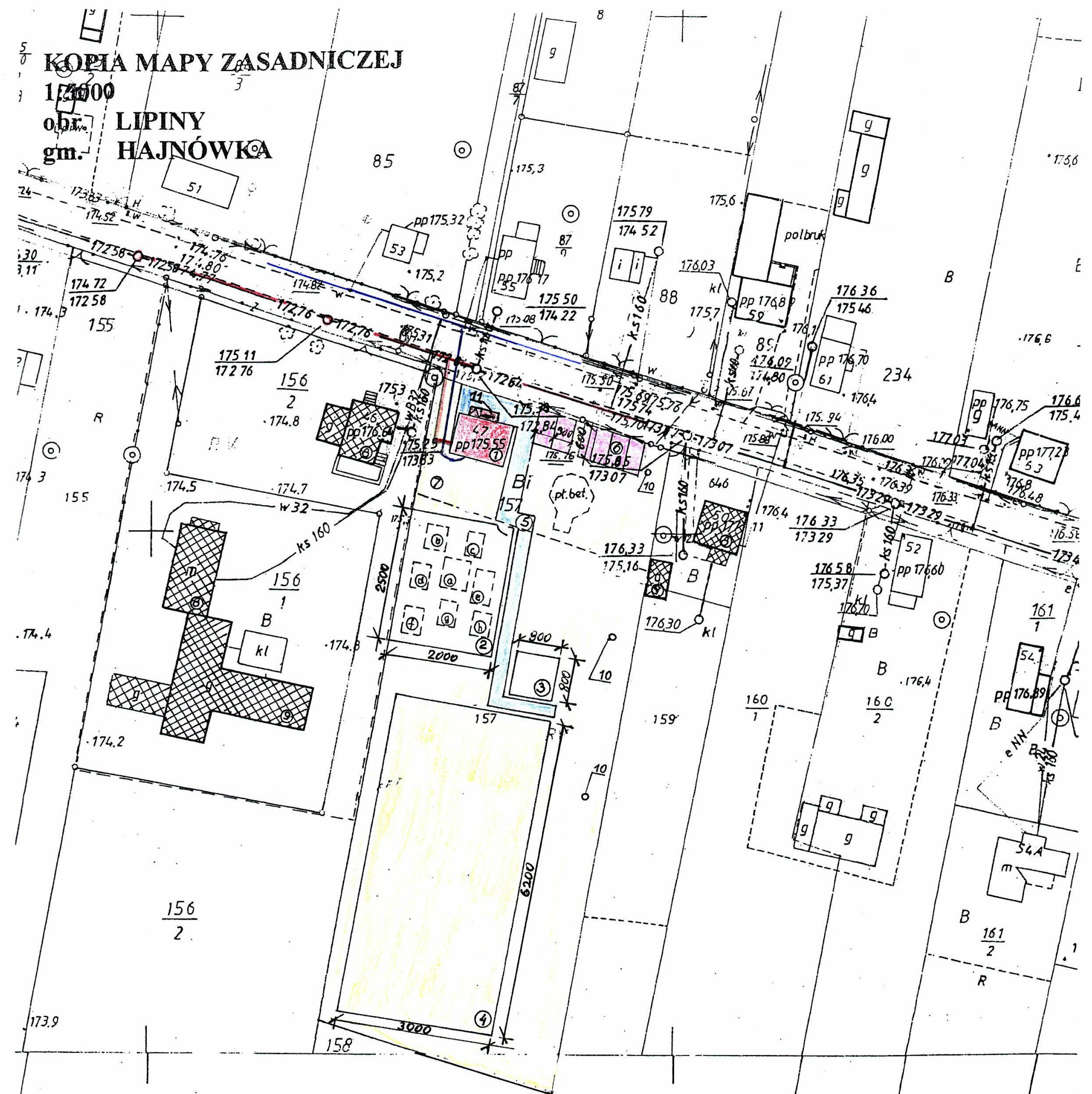
**PROJEKT ZAGOSPODAROWANIA TERENU
- DZIAŁKI OZN. NR. GEOD. 157 W LIPINACH
SKALA 1 : 1 000**

**OPERACJA: REMONT BUDYNKU ŚWIETLICY WIEJSKIEJ W LIPINACH WRAZ Z
ZAGOSPODAROWANIEM NIERUCHOMOŚCI NA CELE REKREACYJNO -
SPORTOWE.**

LEGENDA:

1. Budynek Świetlicy Wiejskiej w Lipinach objęty planowanym remontem,
 2. Projektowany plac zabaw z następującym wyposażeniem:
 - a) piaskownica,
 - b) zestaw rekreacyjny „PIONIER B” – konfiguracja 2-wieżowa,
 - c) huśtawka „Kasia 2” AA,
 - d) ściana łańcuchowa,
 - e) równoważnie: „Zygzak” i „Taran”,
 - f) przeplotnia „pajęczynka” (drabinaka),
 - g) wążka „Motyl”,
 - h) zestaw rekreacyjny „Smyk M”.
 3. Lokalizacja sceny przenośnej.
 4. Projektowane boisko trawiaste.
 5. Projektowane dojścia z POLBRUKU gr. 6 cm.
 6. Projektowane miejsca postojowe z POLBRUKU gr. 8 cm. - szt. 6
 7. Projektowana zielen niska.
 8. Istniejące budynki mieszkalne murowane kryte niepalnie.
 9. Istniejące budynki gospodarcze murowane kryte niepalnie.
 10. Projektowane słupy oświetleniowe oświetlenia parkowego.
 11. Pochylnia dla niepełnosprawnych - projektowana.
- Istniejące przyłącze kanalizacyjne.
— Istniejące przyłącze wodociągowe.

mgr inż. *Helena Bagrowska*
upr. proj. i kier. bud.
spec. konstruk. budowlanej
Nr BŁ/137/88
23.12.2010



Starostwo Powiatowe w Hajnówce
Powiatowy Ośrodek Dokumentacji
Geodezyjnej i Kartograficznej
Poświadczam, że zgodność niniejszej mapy z oryginałem przyjętym do
państwowego zasobu geodezyjnego i kartograficznego
w dniu... 21.05.1998...
i zaewidencjonowanej pod nr. 2032.3798.
**NINIEJSZA MAPA NIE MOŻE SŁUŻYĆ
DO CELÓW PROJEKTOWYCH**
Hajnówka
14.12.2010

Starostwo Powiatowe w Hajnówce
Powiatowy Ośrodek Dokumentacji
Geodezyjnej i Kartograficznej
Reprodukowanie rozpowszechnianie rozprowadzanie niniejszego
dokumentu wymaga zezwolenia, o którym mowa w art. 18 ustawy z
dnia 17 maja 1989 r. Prawo geodezyjne i kartograficzne
(Dz. U. Nr 30, poz. 163, z późniejszymi zmianami).
Hajnówka
12.12.2010